



**PETIT CATALOGUE
FORMATIONS
& ATELIERS
2024**

Sylvie Demoulin

POUR PRENDRE SOIN, AIDER ET ACCOMPAGNER LES PROFESSIONNELS DU SANITAIRE-MEDICO-SOCIAL.

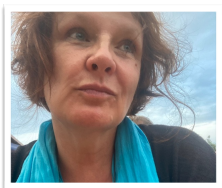
- Dans le contexte actuel complexe de crise interconnectée (crise des vocations, inflation, énergétique) les propositions de Care ou de « One Health » expriment le besoin de résoudre les problèmes ensemble et globalement.
- Après 30 années d'expériences dans le domaine du soin et de l'accompagnement , je propose de :
 - **Créer, animer, et dispenser des formations courtes sur mesure**, en lien avec les besoins de l'institution, les critères H.A.S
 - Vous **aider à analyser les dysfonctionnements** pour vous inscrire dans une démarche d'amélioration de la qualité (**QVCT**)
 - **Réduire les accidents du travail** avec le déploiement du Prap2s + ALM

NOS VALEURS HUMAINES :

COOPERATION
ENGAGEMENT
AUTHENTICITE

<https://demoulin-formation.fr/>

0664791943 - demouvie@orange.fr



Sylvie Demoulin

Experte en sciences humaines et sociales :

socio-anthropologue, infirmière D.E. depuis 1991, formatrice et ancienne praticienne de la thérapie intégrative (émotions, systémique, imaginaire, neuro-sciences, sensations, cognition...)

Certifiée formatrice Prap2S par l' INRS.



Nous mettons une forte dose d'expérience
professionnelle dans nos formations



LE VIF DU SUJET : PRENDRE SOIN DES SOIGNANTS, ACCOMPAGNANTS, AIDANTS

- Le but de mes interventions :
 - Adapter le travail à l'homme et non l'homme au travail
 - Diminuer l'absentéisme et le turnover
 - Faciliter la montée en compétence de tous
 - Redonner du sens au travail soignant
 - Favoriser concrètement la culture de la prévention en santé au travail

LES FORMATIONS

Beaucoup de thématiques sont transversales, je présente les thématiques essentielles : prévention, QVTC, communication et organisation.

Toutes les formations ou ateliers se font en présentiel, en intra ou en inter entreprise.

TOUTES LES FORMATIONS FACILITENT LA COOPERATION ET L'AMELIORATION DE LA QUALITE DE VIE AU TRAVAIL



TARIFS INTRA_ENTREPRISE

DES FORMATIONS/ATELIERS :

- 1/2 journée (3h30) = **660 TTC** (ateliers de co-développement)
- 1 journée (7h) = **1320 Euros TTC**
- 2 journées (14H) = **2600 Euros TTC**

Pour la formation PRAP2S, nous consulter (tarifs spécifiques en fonction du déploiement).

TARIFS INTER-ENTREPRISE

DES FORMATIONS/ATELIERS : pour 1 personne

- 1 journée (7h) = 350 Euros TTC
- 2 journées (14H) = 550 Euros TTC

- Repas à la charge du stagiaire : salle de détente, cuisine, (micro-onde, café, thé) - petite restauration à proximité
- Le lieu : 5 rue des 3 Pics à 67190 Mutzig

- Nous sommes inclusifs face au handicap. Merci de nous contacter.
- Nous présentons ici des programmes « clés » pour l'amélioration de la qualité de vie au travail et la prévention santé au travail.
- Nous sommes disposés à créer des formations sur mesure.

DEPLOYER LA BIENVEILLANCE
POUR CULTIVER LA BIENTRAITANCE

6 à 10 personnes



2 jours



Intra/inter

Public : tout le personnel soignant, les équipes éducatives, les techniciennes de surface, équipes encadrantes, direction.

Pré-requis : pas de pré-requis

Objectifs :

- Identifier les fondements des bonnes pratiques professionnelles
- Dynamiser le questionnement sur le concept de bienveillance et de bientraitance
- Ressentir les effets de la bienveillance
- Apprendre à communiquer et à agir avec bienveillance
- Préserver le bien-être du personnel et des usagers
- Découvrir la méthode de la communication bienveillante

Programme :

- Exprimer ses attentes et poser le cadre de la formation
- Recommandations des bonnes pratiques et concept de bientraitance (Anesm)
- Aspects littéraires et juridiques
- La culture de la bientraitance et enjeux d'humanité
- Ce que la bientraitance n'est pas, les préalables à la bientraitance
- Savoir être : situer ses limites, s'investir et prendre de la distance : Le soin de l'être
- Entrer en relation et communiquer avec la communication bienveillante : le corps, les sensations et les émotions
- La présence à soi
- Donner du sens au quotidien professionnel
- Engager un tutorat bienveillant.

Méthodes pédagogiques :

- 30% théorie : magistrale, démonstratif
- 70% pratique : brainstorming, jeux de rôle, mise en situation, exercices de communication et psycho-corporels, gestion des émotions, expérimentations, méthode active, travail en grand groupe.

Matériel pédagogique : vidéo-projecteur, ordinateur, internet, paper board, fauteuil roulant, lit, déambulateur. Tenue confortable conseillée pour les participants.

Bilan et clôture de la formation :

- Evaluer ses acquis : évaluations formatives
- Evaluation de la formation à chaud et à froid

Formatrice/intervenante :

Sylvie Demoulin, infirmière D.E, ethnométhodologue, praticienne de la thérapie intégrative, formatrice pour adultes.

Modalités, délais d'accès : Animation de formation sous un délais d' un mois après la signature de la convention de la formation .

Inclusif face au handicap : nous contacter.

Contact : 0664791943 ou demouvie@orange.fr



2 jours



Intra/inter

GESTION DE L'AGRESSIVITE DU RESIDENT ET DE SON ENTOURAGE (ACCUEIL ET SOINS).**6 à 12 personnes****Public :** tout le personnel soignant, administratif, encadrement.**Pré-requis :** pas de pré-requis**Objectifs :**

Connaître les mécanismes de l'agressivité
Analyser sa pratique et mieux se connaître face à l'agressivité
Comprendre l'importance du contexte du patient et de l'institution dans les exemples de situations réelles vécues par les participants
Identifier et mieux comprendre les comportements spécifiques
Prévenir et désamorcer les situations favorisant l'agressivité dans le contexte de la réalisation des soins quotidiens/accueil des personnes
Développer sa capacité à écouter
Identifier ses émotions face à l'agressivité
Appliquer les bases de la communication non violente

Programme :

Exprimer ses attentes et poser le cadre de la formation
Les mécanismes de l'agressivité, définition
Comprendre le rôle et les conséquences des émotions sur les comportements
Quelles sont les émotions qui peuvent déclencher un comportement agressif ?
Quelles sont les situations qui peuvent les favoriser ?
Apprendre à ajuster son comportement à la sensibilité de la personne et évaluer son bien être
Comprendre la présence à soi dans l'acte de prendre soin
Savoir expliquer, mettre des mots sur les gestes, dire « je », informer le résident, poser des questions ouvertes
Savoir écouter avant de parler
Identifier les jeux relationnels et psychologiques
Savoir enrayer l'escalade du conflit

Méthodes pédagogiques :

30% théorie : magistrale, power point.
70% pratique : méthodes découvertes, brainstorming, exercices psycho-corporels, mise en situation, synthèse vidéo, feed-back.

Matériel pédagogique : vidéo-projecteur, connexion internet, paper board, salle spacieuse.

Les participants : tenue confortable, 1 coussin, 1 couverture, 1 tapis de sol.

Bilan et clôture de la formation :

Evaluer ses acquis : évaluations formatives
Evaluation de la formation à chaud et à froid

Formatrice/intervenante :

Sylvie Demoulin, infirmière D.E, ethnométhodologue, praticienne de la thérapie intégrative, formatrice pour adultes.

Inclusif face au handicap : nous contacter.**Contact :** 0664791943 ou demouvie@orange.fr



Public : tout le personnel soignant

Pré-requis : pas de pré-requis

Objectifs :

- Examiner les situations de soins et faire la synthèse
- Transmettre des informations claires et précises en nommant les faits
- Différencier les transmissions narratives des transmissions ciblées
- Ordonner les mots, classer les idées
- Utiliser efficacement le C/DAR : cible, données, actions, résultats.
- Alerter

Programme :

- Exprimer ses attentes et poser le cadre de la formation
- Mise à plat des pratiques de transmissions et analyse des dysfonctionnements
- Définitions des transmissions narratives et ciblées
- Solutions apportées aux dysfonctionnements : maîtrise de la description des faits, situer les faits dans un contexte, utiliser le vocabulaire approprié, entraînement à la synthèse, utilisation du C/DAR.

Méthodes pédagogiques :

- 30% théorie
- 70% pratique : brainstorming, quizz, travaux de groupe, synthèse vidéo, entraînement à l'observation.

Matériel pédagogique : vidéo- projecteur, internet, paper board, salle spacieuse.

Bilan et clôture de la formation :

- Evaluer ses acquis : évaluation formatives
- Evaluation de la formation à chaud et à froid

Formatrice/intervenante :

Sylvie Demoulin, infirmière D.E, ethnométhodologue, praticienne de la thérapie intégrative, formatrice pour adultes.

Modalités, délais d'accès : Animation de formation sous un délais d' un mois après la signature de la convention de la formation .

Inclusif face au handicap : nous contacter.

Contact : 0664791943 ou demouvie@orange.fr



Public et pré-requis : Tout les salarié.e.s du sanitaire médico-social - PAS
DE PRE-REQUIS

Objectifs :

- Se situer en tant qu'acteur de prévention des risques liés à l'activité physique dans son entreprise ou son établissement
- Connaitre les risques de son métier et comprendre les enjeux de la prévention
- Observer et analyser les situations de travail en identifiant les différentes atteintes à la santé
- Participer à la maîtrise des risques
- Proposer des améliorations et remonter les informations aux personnes concernées
- Accompagner une personne à la mobilité en prenant soin de l'autre et de soi

Programme :

L'intérêt de la démarche de prévention : les enjeux, les acteurs, apparitions de dommages, les 9 principes généraux.

Les principaux risques de son métier, les effets induits, danger et dommage - Chasse aux risques

Séquencer les déplacements naturels et utiliser les équipements + aides mécaniques

Les principaux éléments de l'anatomie et de la physiologie de l'appareil locomoteur

L'analyse de l'activité de travail pour identifier ce qui peut nuire à sa santé

Les principes de sécurité physique et d'économie d'effort avec le schéma décisionnel

Les mobilisations protectrices adaptées à la personne aidée

Les aides techniques au regard des situations d'accompagnement

Mise en œuvre d'un accompagnement à partir de son analyse en prenant soin de la personne aidée et de soi

Méthodes pédagogiques mises en œuvre :

Magistrales, démonstratives, découvertes, applicatives.

Alternance théorie 30% et exercices pratiques 70%. Travaux de groupe, mise en situation, expériences participatives.

Matériel pédagogique utilisé : vidéo-projecteur, ordinateur, internet, supports papiers documentations.

Plateau technique : drap de glisse, sangle et planche de transfert, sangle de levage, guidon de transfert, verticalisateur, lève personne motorisé, fauteuil roulant, lit médicalisé, chaise, déambulateurs, béquille...

Modalités d'évaluation : Les compétences seront évaluées en continu durant la formation par le formateur PRAP 2S ALM. A l'issue de la formation, les candidats qui auront participé à l'ensemble de la formation et satisfait à l'épreuve certificative se verront délivrer le Certificat d'acteur PRAP 2S ALM. La validité de ce certificat est fixée à deux ans et la prolongation de celle-ci est conditionnée par le suivi d'un stage « Maintien et Actualisation des Compétences » (MAC) ainsi qu'à la réussite de l'épreuve certificative.

Inclusif face au handicap : nous contacter.

Intervenant.e : Sylvie Demoulin, Infirmière, formatrice titulaire du certificat de formateur Prap2s + ALM délivrée par l'INRS.

Contact : 0664791943 ou demouvie@orange.fr



Public : Tout les salarié.e.s du sanitaire médico-social

Pré-requis : être titulaire du certificat d'acteur Prap2s

Objectifs :

Après la formation les stagiaires seront capables de :

- D'approfondir les compétences déjà acquises
- D'observer le corps au travail et les risques pour la santé en analysant les causes d'exposition à ces risques
- D'analyser les risques et remonter les informations aux personnes concernées en utilisant un moyen de communication adapté à l'établissement
- De se protéger en respectant les principes de sécurité physique et d'économie d'effort
- De guider verbalement une aide à la mobilité en utilisant le schéma décisionnel

Programme :

- Retour d'expérience sur les problématiques rencontrées par les acteurs PRAP 2S
- Rappel sur le référentiel de compétences de l'acteur PRAP 2S
- Révision des fondamentaux en prévention et composantes de l'activité de travail
- Observation des situations de travail et identification des causes pouvant nuire à sa santé
- Propositions d'améliorations et remontée des informations aux personnes concernées
- Révision des mobilisations protectrices adaptées à la personne aidée
- Mise en œuvre d'un accompagnement à partir de son analyse en prenant soin de la personne aidée et de soi
- Epreuves certificatives

Méthodes pédagogiques mises en oeuvre :

- Méthodes magistrale, démonstrative et applicatives
- Alternance de théorie (30%) et d'exercices pratiques (70%)
- Travaux de groupe, mises en situation, participation des apprenants

Matériel pédagogique utilisé : vidéo-projecteur, ordinateur, internet, supports papiers documentations INRS, post-it, adhésif.

Plateau technique : drap de glisse, sangle et planche de transfert, sangle de levage, guidon de transfert, verticalisateur, lève personne motorisé, fauteuil roulant, lit médicalisé, chaise, déambulateurs, béquille...

Modalités d'évaluation : Les compétences seront évaluées en continu durant la formation par le formateur PRAP 2S ALM. A l'issue de la formation, les candidats qui auront participé à l'ensemble de la formation et satisfait à l'épreuve certificative se verront délivrer le Certificat d'acteur PRAP 2S ALM. La validité de ce certificat est fixée à **deux ans** et la prolongation de celle-ci est conditionnée par le suivi d'un stage « Maintien et Actualisation des Compétences » (MAC) ainsi qu'à la réussite de l'épreuve certificative.

Inclusif face au handicap : nous contacter.

Intervenant.e : Sylvie Demoulin, Infirmière, formatrice titulaire du certificat de formateur Prap2s + ALM délivrée par l'INRS.

Contact : 0664791943 ou demouvie@orange.fr

CYCLES D'ATELIERS DE
CO-DEVELOPPEMENT3,5
heures

Intra

Les sessions de co-développement participent à **l'amélioration des conditions de travail** par les salarié.e.s et permettent aussi d'**identifier les besoins de formation**.

Le co-développement est une approche de formation innovante, qui réunit un groupe de personnes travaillant sur le même lieu de travail (inter-disciplinaire ou pluri-professionnel). Ce nouveau format utilise l'intelligence collective pour trouver des solutions à des problèmes grâce à l'écoute et aux témoignages de chacun des participants.

La participation de tous optimise l'efficacité des rencontres/recherches/actions.

Public : tous les salarié.e.s de l'établissement

Pré-requis : pas de pré-requis

Objectifs :

- Améliorer les pratiques et des conditions de travail
- Stimuler l'intelligence collective et faciliter la coopération
- Utiliser des situations concrètes pour les partager avec le groupe
- Développer les relations d'entraides et d'échanges
- Analyser les situations et trouver les améliorations ensemble
- Remonter les informations aux bonnes personnes

Programme : processus de 6 étapes de 40 minutes

Exprimer ses attentes et poser le cadre de la formation

Identification d'un sujet à traiter (un dysfonctionnement, un projet, un axe d'amélioration)

L'investigation : discussions

Reformulation : exprimer ses attentes

La consultation : le sujet écoute

La restitution : le sujet s'exprime et précise l'action concrète

Synthèse et plan d'action.

Conclusion/tour de table : évaluation et intégration des apprentissages par chacun des participants.

Méthodes pédagogiques :

Travaux de groupe , expériences participatives.

Exposé d'un problème ou d'un projet - recherches/actions

Matériel pédagogique : vidéo- projecteur, internet, paper board.

Bilan et clôture de la formation :

Évaluer ses acquis et évaluer la formation à chaud.

Modalités, délais d'accès : Animation de formation sous un délais d' un mois après la signature de la convention de la formation .

Inclusif face au handicap : nous contacter.

Intervenant.e : Sylvie Demoulin, Infirmière, Socio-anthropologue, praticienne de la thérapie intégrative, formatrice pour adultes.

Contact : 0664791943 ou demouvie@orange.fr

**SOIGNER, ACCOMPAGNER ET COMMUNIQUER
DANS UN CONTEXTE INTER-CULTUREL**

2 jours



Intra/inter

6 à 12 personnes

Public : tout le personnel soignant - cette formation d'adresse aux personnes qui souhaitent réfléchir sur la qualité des relations, mieux comprendre les différences culturelles et s'adapter en prenant en compte les représentations de la maladie, du soin, de la santé.

Pré-requis : pas de pré-requis

Objectifs :

- Connaître les concepts de base en anthropologie pour adapter les soins
- Définir l'altérité, les représentations, les croyances, l'organisation sociale et la culture
- Identifier le sens que le patient donne à ses pratiques culturelles et sociales
- Mettre en pratiques ses compétences culturelles
- Définir les notions d'ethnocentrisme

Programme :

- Exprimer ses attentes et poser le cadre de la formation
- Histoire de la discipline et explication des concepts ethno-anthropologiques : culture, organisation sociales, croyances, rituels, structures familiales, rapport au corps.
- Etude des différents modèles transculturels
- Identifier les concepts dans une situation de soin et communiquer de façon adapter
- Entrer en relation avec une personne dont nous ne connaissons pas la culture.

Méthodes pédagogiques :

- 30% théorie : méthode magistrale.
- 70% pratique : méthode découverte, pédagogie inversée, brainstorming, quizz, travaux de groupe, synthèse et analyse de situation avec supports vidéo.

Matériel pédagogique : vidéo- projecteur, internet, paper board, salle spacieuse.

Bilan et clôture de la formation :

- Evaluer ses acquis : évaluation formatives
- Evaluation de la formation à chaud et à froid

Formatrice/intervenante :

Sylvie Demoulin, infirmière D.E, ethnométhodologue, praticienne de la thérapie intégrative, formatrice pour adultes.

Modalités, délais d'accès : Animation de formation sous un délais d' un mois après la signature de la convention de la formation .

Inclusif face au handicap : nous contacter.

Contact : 0664791943 ou demouvie@orange.fr

LES AUTRES FORMATIONS POSSIBLES EN INTRA (PROGRAMMES A LA DEMANDE).

• SOINS, ACCOMPAGNEMENT, RELATION D'AIDE A DOMICILE OU EN INSTITUTION

2 jours de formation : 2600 Euros TTC

- RelSoin 1 : Le **toucher** conscient source de détente
- RelSoin 2 : **Gestion du stress** avec la pleine présence ou pleine conscience
- RelSoin 3 : Intervenir auprès d'une personne souffrant de dépendance à des produits (alcool, tabac, cannabis, cocaïne, héroïne ...)
- RelSoin 4 : **S'initier à l'hypnose** et accompagner le résident au coucher, ou vers la détente
- RelSoin 5 : accompagner une personne atteinte de la maladie de Parkinson.
- PsyCom4 : Améliorer son aisance relationnelle en appliquant la **communication bienveillante**

1 jour de formation : 1320 Euros TTC

- RelSoin 6 : Maintenir l'autonomie de la personne âgée
- RelSoin 7 : ATELIER RELAXATION (bien-être du résident et du soignant, aidant, accompagnant)
- RelSoin 8 : ATELIER TOUCHER CONSCIENT (bien être relationnel soignant, accompagnant/bénéficiaire, résident)

• TRAVAIL EN EQUIPE/ MANAGEMENT/ENCADREMENT

2 jours de formation : 2600 Euros TTC

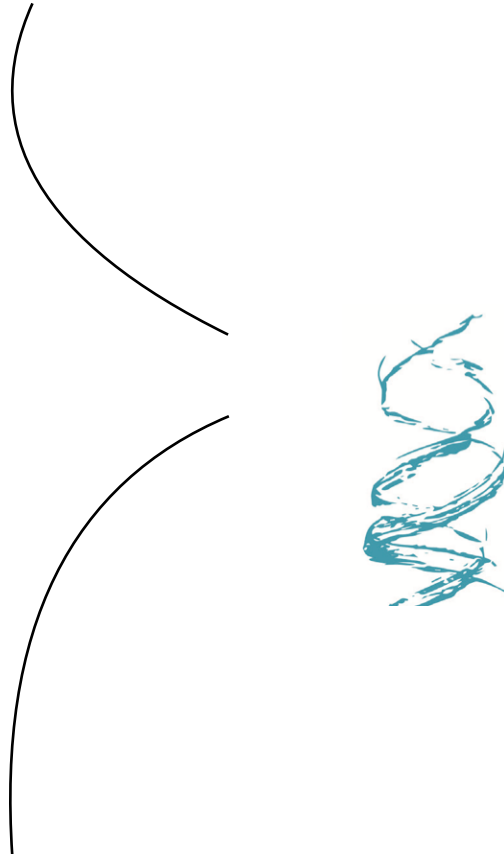
- PsyCom4 : Améliorer son aisance relationnelle en appliquant la communication bienveillante
- PsyCom5 : Appliquer l'écoute active et bienveillante avec la communication non violente
- PsyCom6 : Accueillir l'agressivité de ses partenaires, collaborateurs avec calme
- PsyCom7 : Initiation à la Prévention des risques psycho-sociaux (formation prévue fin 2024)
- PsyCom8 : Améliorer sa posture d'accompagnement.

1 jour de formation : 1320 Euros TTC

- Psy/Com9 : Utiliser la psychologie positive pour rendre le travail en équipe plus fluide et plus joyeux
- Psy/Com10: Stimuler l'intelligence collective
- Psy/Com 11 : Animer des réunions pluridisciplinaires et développer la coopération
- Psy/com 12 : Collaborer sereinement avec avec les collègues en développant son savoir être professionnel et en identifiant ses valeurs (humaines, professionnelles et éthiques).

... et des formations sur mesure, à la demande, selon vos besoins

Le symbole initie une progression cylindrique engendrée par une rotation C'est un mouvement circulaire qui peut se prolonger à l'infini.



La double spirale se rattache au cycle naissance, mort, renaissance sur tous les plans : universel, collectif et individuel.